

CONPOWER
Energie bewusst machen

CONPOWER Betrieb GmbH & Co. KG
Sommelweisstraße 8
82152 Planegg
Telefon: +49 89 4161488-70
Telefax: +49 89 4161488-71
E-Mail: betrieb@conpower.de
www.conpower.de

Stand: 24. 01 . 2014

Lichtbandsysteme



LED-Technik



CONPOWER
Betrieb

Modular und innovativ

CONPOWER LED-Lichtbandsysteme

Mit neuen LED-Lichtbandsystemen bietet CONPOWER ein neues, innovatives und modulares Baukastensystem für die energieeffiziente und wirtschaftliche Beleuchtung in Industrie und Gewerbe. Eine fünfjährige Garantie und der wirtschaftlich konkurrenzlose Preis des Systems setzen neue Maßstäbe. Fast alle Komponenten unseres Lichtbandsystems werden in Deutschland gefertigt. Somit wird gewährleistet, dass sowohl bei der Beleuchtungssteuerung als auch bei der Implementierung kundenspezifischer Wünsche ein maximaler Individualisierungsgrad erzielt wird.

Ob Neuinstallation oder Austausch Ihres alten Systems, das neue CONPOWER Lichtbandsystem bietet durch verschiedene Leistungsklassen in jedem Fall die ideale Lösung. Das modulare Lichtbandsystem auf Basis von LED-Technik nutzt das Erfolgsprinzip der bis heute millionenfach verbauten Schnellmontagesysteme mit Leuchtstoffröhren. Schnelle Installation, einfache Wartung, modularer Baukasten und günstige Anschaffungskosten sind die wesentlichen Argumente für ein Schnellmontagesystem. Dabei kann das System mit klassischen VDE-zertifizierten LED-Röhren bezogen werden, oder aber mit separierten LED-Treibern und Spezial-LED-Röhren. Im Gegensatz zum klassischen Retrofitting bestehender Beleuchtungssysteme ist mit diesem neuen System eine Lichtberechnung möglich.

AUSFÜHRUNG CLASSIC: Dieses Schienensystem wird ab Werk mit einer LED-Verkabelung gemäß DIN EN 62776 ausgeliefert. Sie erhalten ein Lichtbandsystem, welches schon heute dem zukünftigen IEC-Standard entspricht. Die VDE-zertifizierten CONPOWER LED-Röhren bieten Ihnen zusätzlich höchste Betriebssicherheit.

AUSFÜHRUNG EXTERNER TREIBER: Bei diesem System geht CONPOWER einen neuen Weg. Die Elektronik bzw. der Treiber wird nicht im Leuchtmittel verbaut. Die Wärmeentwicklung im Leuchtmittel, welche einen wesentlichen Einfluss auf die Lebensdauer hat, wird dadurch minimiert. Die Folgen sind eine deutlich längere Produktlebensdauer, gleichmäßigere Alterung der Dioden und eine bessere Lichtverteilung über die gesamte Nutzungsdauer. Im Gegensatz zur klassischen LED-Röhre liegt nur eine Spannung von 37 Volt auf der Fassung, dies trägt zur Sicherheit des Nutzers bei.

Als Spezialist für Steuerungs- und Regeltechnik fertigt CONPOWER alle Schienensysteme optional mit tageslichtabhängiger Steuerung, Präsenzmeldung oder Notbeleuchtung, gerne auch mit einer Online-Visualisierung.

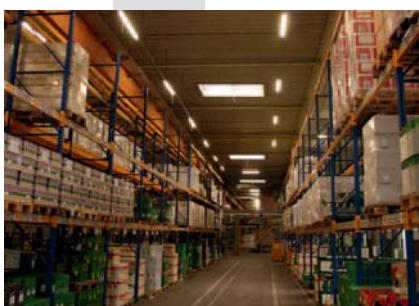
**Wirtschaftlich konkurrenzlos.
Qualitativ hochwertig.**

Fast alle Komponenten unseres Lichtbandsystems werden in Deutschland gefertigt.

Ein Gesamtkonzept aus dem Hause CONPOWER.

5 JAHRE

GARANTIE



Qualität trifft Wirtschaftlichkeit

Alles aus einer Hand

Bei CONPOWER, Ihrem Partner in Sachen Licht, beziehen Sie nicht nur ein hochwertiges Lichtbandsystem, Sie erhalten den gesamten Service in Sachen Beleuchtung.

Wir sind Ihr zuverlässiger Hersteller, wir planen und installieren Ihr neues Lichtbandsystem. Erhöhen Sie Ihre Betriebssicherheit durch eine schnelle Lieferung von Ersatzteilen ab unserem Zentrallager in München. Die Umsetzung Ihrer individuellen Wünsche ist unsere Stärke. Gerne konfektionieren wir Ihnen Ihr gewünschtes System mit individualisierter Steuerung.

Hocheffiziente LED-Röhren



Hochwertig und preiswert:
Schon ab 70 € / Meter

Vorteile

- 5 Jahre Garantie
- Leuchte mit einer Effizienz von bis zu 105 lm/Watt
- Unabhängigkeit durch modulares Baukastensystem
- Alternative Beschaffung elektronischer Ersatzteile über den Elektrogroßhandel
- Leistungsgrößen: 23, 27, 32, 46, 54 und 64 Watt
- Verfügbare Lichtfarben: 3.000, 4.000, 5.000, 6.500 Kelvin
- Farbwiedergabe Ra>83
- Optimiertes Wärmemangement durch Trennung von Leuchtmittel und Treiber

Unsere Serviceleistungen

- Lichtberechnung und Beratung
- Verkauf
- Installation
- Schnelle Ersatzteillieferung
- Wartung
- Finanzierung
- Steuerung

- Tragschienensystem mit bis 14-poliger Durchgangsverkabelung (1,5 -2,5 mm²)
- Installation von durchgängigen LED-Lichtbändern
- Höhere Betriebssicherheit durch eine niedrige Spannung von 37 Volt
- Kein störendes UV-Licht
- Frei von Quecksilber
- Optional tageslicht- und präsenzabhängige Steuerung, inklusive Dimmung
- Aufhängungen mit Stahlseil, Kette, Deckenaufbaumontage oder Akustikdeckenbefestigung

