

## Gesamtkonzept

### ■ Machen Sie Ihre Dachfläche zu Geld!

Das CONPOWER Gesamtkonzept bietet individuell maßgeschneiderte Photovoltaik-Lösungen für große Dachflächen im industriellen, gewerblichen und landwirtschaftlichen Bereich. Aufgrund unseres Know-hows für die technische Umsetzung der Fernsteuerung für die Direktvermarktung von Wind- Solar- und Biogasanlagen mit über 1.300 umgesetzten Standorten, bringen wir die nötige Expertise im Bereich erneuerbarer Energien mit.

Alles aus einer Hand - ein zentraler Ansprechpartner.

### ■ Ihr Dach benötigt dringend eine Sanierung, aber Sie haben gerade nicht die finanziellen Mittel?

Kein Problem. Sie stellen uns Ihre Dachfläche zur Verfügung, die wir anschließend anstelle einer Pachtzahlung für Sie kostenfrei sanieren, um eine effiziente Solaranlage zu installieren.

Auch bei Dachflächen die mit Asbest belastet sind, kümmern wir uns auf eigene Kosten um den fachgerechten Abbau und einhergehender Entsorgung des Sondermülls und aller Restmaterialien. Wir kümmern uns um alle benötigten Formalien zur Antragsstellung, installieren auf Ihrer Dachfläche eine Solaranlage auf dem neuesten Stand der Technik und übernehmen deren Instandhaltung und Wartung.

### ■ Ihr Dach benötigt keine Sanierung?

Auch kein Problem. Sie erhalten von uns im Voraus eine einmalige Pachtzahlung. Anschließend installieren wir die Solaranlage auf Ihrer Dachfläche.

Wir sanieren Ihre Dachfläche fachgerecht, auch bei abestbelasteten Dächern!

## Leistungen

### ■ Unsere Leistung - Ihr Profit

Im Gegensatz zum Kauf entstehen Ihnen beim Verpachten Ihrer Dachfläche keine Kosten für Instandhaltungs- und Wartungsarbeiten. Durch den Pachtvertrag besteht die Möglichkeit, einen Teil des erzeugten Stroms als Eigenverbrauch selbst zu nutzen und Sie werden somit unabhängiger von Ihrem Energieversorger.

Nach unterzeichneter Absichtserklärung ihrerseits erstellt unser Fachberater eine Auslegung für Ihre Dachfläche und ermittelt dabei die optimale Anzahl an Photovoltaik-Modulen unter Beachtung der Statik. Danach stellen wir eine unverbindliche Anfrage für die Einspeisung an den Energieversorger.

Nach Erhalt einer positiven Einspeisezusage und Unterzeichnung des Pachtvertrages kümmern wir uns um alle Formalien und planen die komplette Solaranlage auf dem neuesten Stand der Technik. Nach Abschluss der Planung erfolgt die Installation und Inbetriebnahme.

Machen Sie Ihr Dach zu Geld!



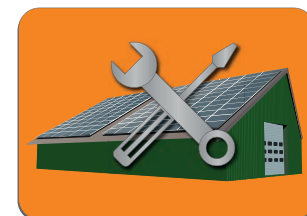
1. Im ersten Schritt erfolgt eine kostenlose Standortanalyse.



2. Im nächsten Schritt erfolgt auf Basis der Standortanalyse eine unverbindliche und kostenlose Machbarkeitsstudie für eine Solaranlage auf der Dachfläche Ihrer Immobilie.



3. In einem zweiten Beratungsgespräch stellt Ihnen Ihr CONPOWER Berater das Ergebnis der von uns erstellten Standortanalyse vor. Sollten Sie mit unserer Analyse einverstanden sein, schließen wir den Pachtvertrag.



4. Nach Terminabstimmung installieren wir die Solaranlage auf der von Ihnen zur Verfügung gestellten Dachfläche.

## Unsere Investition

### ■ Wie funktioniert unsere Investition in Ihre Solaranlage?

Sollten Sie von unserer Standortanalyse und darauffolgender Machbarkeitsstudie überzeugt sein, kümmern wir uns nach Unterzeichnung des Pachtvertrages sofort um die Installation der geplanten Solaranlage auf Ihrem Dach. Sie profitieren von einer neu sanierten Dachfläche oder von einer einmaligen Pachtzahlung im Voraus, wenn Ihre Dachfläche keine Sanierung benötigt.

Nach Ablauf der Regelvertragslaufzeit besteht die Möglichkeit die Solaranlage zum definierten Restkaufwert zu übernehmen und anschließend selbst zu betreiben. Alternativ erhalten Sie einen fixen Anteil aus dem Erlös bei Betrieb der Solaranlage über die Regelvertragslaufzeit hinaus.

Profitieren Sie von der Aufwertung Ihres Standorts!

### ■ Unter welchen Voraussetzungen investiert CONPOWER in meine Dachfläche?

CONPOWER investiert in Dachflächen, die nach Installation der Solaranlagen eine Mindestleistungsgröße von 100 kW haben (entspricht ca. 600 m<sup>2</sup>). In Ausnahmefällen sind auch kleinere Anlagengrößen möglich, wenn mehrere Anlagen räumlich zusammenhängen (sogenannte Clusterbildung).

Wir gewährleisten eine fachgerechte Montage und regelmäßige Wartung der Solaranlage.

## Offene Fragen

### ■ Kommen umweltfreundliche Module (recycling) zum Einsatz?

CONPOWER verpflichtet sich nur voll recyclingfähige, mono-/ polykristalline Siliziummodule für sämtliche PV-Module zu verwenden, um Entsorgungskosten zu vermeiden. Unter keinen Umständen werden PV-Module auf der Basis Cadmiumtellurid (CdTe) und/oder Galliumarsenid (GaAs) eingesetzt.

### ■ Wer zahlt bei Eintritt eines Schadensfalls?

Da die CONPOWER Eigentümerin der Solaranlage ist, wurden selbstverständlich alle notwendigen Versicherungen abgeschlossen und übernimmt in einem eventuellen Schadensfall dessen Regulierung.

### ■ Welche Kosten übernimmt CONPOWER?

CONPOWER übernimmt alle Kosten für die Dachsanierung und für die Montage-, Instandsetzungs- und Wartungsarbeiten der Solaranlage.

### ■ Woher weiß ich, ob mein Dach die Last der Solaranlage aushält?

Bevor die Solaranlage auf Ihrem Dach installiert wird, lassen wir ggf. einen staatlich geprüften Sachverständigen die Statik des Gebäudes mit der einhergehenden Traglast prüfen.

### ■ Wie lange wird die Dachsanierung mit anschließender Montage der Solaranlage dauern?

Das kommt immer auf die Größe Ihrer Dachfläche an. Normalerweise benötigen wir für die Dachsanierung und anschließender Montage ca. 2-5 Wochen. Wir werden Ihnen aber im Vorfeld individuell die Dauer der Bauarbeiten in Bezug auf Ihre Dachfläche und anderer Umstände mitteilen.

### ■ Wie lange binde ich mich vertraglich an die Pacht?

Die Pachtdauer beträgt 25 Jahre plus 5 Jahre optional.

### ■ Was passiert mit der Solaranlage nach Ablauf der Pacht?

Mit ordentlichem Ende des Vertragsverhältnisses kann die Solaranlage sowie alle anderen Sachen (z. B. Wechselrichter, Trafo etc.) zum Zeitwert übernommen werden oder die Solaranlage wird vollständig durch CONPOWER zurückgebaut.

### ■ Was passiert, wenn ich meine Immobilie vor Ablauf des Pachtvertrages verkaufen würde?

Durch den vorher vollzogenen Grundbucheintrag der Grunddienstbarkeit haben wir das Recht, die Solaranlage weiter zu betreiben unabhängig vom Eigentümer. Sie müssen nur dafür sorgen, dass der Rechtsnachfolger in die mit Ihnen geschlossenen vertraglichen Vereinbarungen eintritt.



#### CONPOWER

Semmelweisstraße 8

82152 Planegg

Telefon +49 (0)89-416 14 88 -70

Telefax +49 (0)89-416 14 88 -71

solar@conpower.de

www.conpower.de