

**CONPOWER**  
*Energie bewusst machen*

## LED Straßenleuchte Luna



**Intelligenz ist die Zukunft**



**CONPOWER Betrieb GmbH & Co. KG**  
Sommelweisstraße 8  
82152 Planegg  
Telefon: +49 89 4161488-70  
Telefax: +49 89 4161488-71  
E-Mail: [betrieb@conpower.de](mailto:betrieb@conpower.de)  
[www.conpower.de](http://www.conpower.de)

Stand: 24. 06. 2016

**CONPOWER**  
*Energie bewusst machen*

## LED-Straßenleuchte Luna



Mit der Leuchten-Serie Luna geht CONPOWER neue Wege in der Straßenbeleuchtung. Die Leuchte kann sowohl als Mastansatz- als auch Mastaufsatzleuchte verwendet werden. Mit hoher Robustheit und hochwertigen Markenkomponenten wird ein Zeichen für die Langlebigkeit gesetzt. Bis zu 75 % Energieeinsparung gegenüber Quecksilberdampf lampen und bis zu 90 % bei Verwendung des CONPOWER SLM-Systems (Street Light Manager) stehen für maximale Effizienz. Das Gehäuse vereint formschönes Design und hohe Funktionalität.

### Schutzklassen



Schutzklasse I



Schutzklasse II

Sperrverschluss verhindert Herunterklappen des Deckels



Philips Xitanium Treiber



Hochwertige Samsung LEDs



Mit Wasserwaage



Mit Feuchtigkeits- und Druckmembran



10 kV Überspannungsschutz



Gehäuse werkzeuglos zu öffnen



Schlagfestigkeit IK08



**CONPOWER**  
Energie bewusst machen

## LED-Straßenleuchte Luna

**FLEXIBILITÄT** bietet die Leuchtenserie durch frei konfigurierbare Lumenpakete von 3.800 bis maximal 24.500 Lumen in Kombination mit verschiedenen Optiken. Die Montage der Leuchte erfolgt ohne einen aufwendigen Umbau durch Neigen des Ansatzstücks von 0 - 90° sowohl als Mastansatz- als auch Mastaufsatzleuchte. Bei Bedarf wird die Leuchte auch mit vormontiertem Kabel geliefert und minimiert so den Montageaufwand vor Ort.

### WARTUNGSFREUNDLICHES KONZEPT:

Der Geräteraum kann werkzeuglos geöffnet werden und ermöglicht somit eine schnelle und einfache Instandhaltung. Wird die Leuchte geöffnet, so werden alle Betriebsgeräte durch eine integrierte Kupplung automatisch von der Netzspannung getrennt. Die Ablagerung von Schmutz wird durch die dafür konzipierte Gehäuseform verhindert. Durch Regen wird Schmutz effektiv von der Leuchte gewaschen und Ablagerungen vermieden. Der modulare Aufbau ermöglicht den selbstständigen Austausch aller elektronischen Komponenten.

**QUALITÄT UND LANGLEBIGKEIT** werden durch den Einsatz von Markenkomponenten aus dem Hause Philips und Samsung gewährleistet. Dabei wird das Aluminiumdruckgussgehäuse zur Kühlung der LED verwendet. Um eine optimale Ableitung der Wärme zu gewährleisten, setzt CONPOWER hier Aluminiumkern-Leiterplatten ein. Eine Flachglasscheibe aus Einscheiben-Sicherheitsglas verhindert ein Verwittern und das Erblinden der Linsen durch äußere Einflüsse. Ein 10kV Überspannungsschutz schützt die elektronischen Komponenten auch vor extremer Belastung.

Durch das Gesamtkonzept der Serie Luna lassen sich alle Arten von technischen Leuchten unter Berücksichtigung der Einbindung von Steuerungstechnik wirtschaftlich, einfach und nachhaltig austauschen. Ob Anlieger- und Hauptstraßen, Parkanlagen, Rad- und Fußwege, Logistikflächen, Firmengelände, Fußgängerzonen oder Parkplätze, mit den Leuchten der Serie Luna finden Sie immer eine intelligente Lösung.

**CONPOWER**  
Energie bewusst machen

## LED-Straßenleuchte Luna

**KONSTANTLICHTSTROMFUNKTION:** Der Lichtstrom der Leuchte wird über die gesamte Lebensdauer digital nachgesteuert. Eine übliche Überdimensionierung der Straßenbeleuchtungsanlagen wird dadurch verhindert und Wartungskosten und Energieverbräuche minimiert.

**NACHTABSENKUNG, 2. PHASE:** Über eine vorhandene Steuerphase werden die Straßenleuchten zu der individuell gewünschten Uhrzeit auf eine beliebige Leistung gedimmt. Eine alte wie auch bewährte Technik, die bisher im Besonderen bei Hochdruckentladungslampen genutzt wurde. Diese Vorgehensweise wird als Halbnachtschaltung oder auch Nachtabsenkung bezeichnet.

**AUTARKE STEUERUNG:** In dieser Ausführung benötigen die Leuchten keine zentrale Steuerung. Jede Leuchte kann individuell in fünf frei programmierbaren Stufen gedimmt werden. Die Anpassung an die Mitteleuropäische Zeit erfolgt automatisch. Der Kunde kann den Dimmverlauf für den nächtlichen Betrieb vollkommen frei definieren und bekommt die Leuchten mit der gewünschten Programmierung ausgeliefert.

**DIMM-SCHNITTSTELLEN:** Selbstverständlich sind die Leuchten der Serie Luna mit den in der Beleuchtung gängigen Schnittstellen DALI, PWM oder 0-10V zur Dimmung erhältlich.

**FUNK-STEUERUNG (SLM):** Eine autarke Steuerung in jeder Leuchte mit den Vorteilen eines zentralen Systems – das ist der CONPOWER „Street Light Manager“. Das Baukastensystem bietet Möglichkeiten für ein zentrales Lichtmanagement, frei programmierbare Szenen, mitlaufende Beleuchtung und Fernwartung.

### ■ Vorteile

- 10 Jahre Garantie
- Schlagfestigkeit IK 08
- In den Schutzklassen I und II verfügbar
- Gehäuse kann werkzeuglos geöffnet werden
- Lichtstromnachführung über die Lebensdauer
- 10 kV Überspannungsschutz
- Netztrennung beim Öffnen des Gehäuses
- Verwendbar als Mastansatz- und Mastaufsatzleuchte
- Optional:
  1. Dimmung per Funk
  2. Nachtabsenkung über 2. Phase
  3. Zeitabhängiger Dimmungsverlauf

### ■ Service

- Lichtberechnung
- Verkauf und Finanzierung
- Installation
- Steuerungstechnik
- Wartung
- Ersatzteillieferung ab Lager Erfurt
- Reparaturservice (inkl. Abholung, Reparatur und Rücksendung)



## LED-Straßenleuchte Luna

**STREET LIGHT MANAGER - SLM:** Nutzen Sie das Potenzial moderner LED-Beleuchtungstechnik, indem Sie intelligent Steuern anstatt nur zu schalten! Mit dem CONPOWER Street Light Manager erhalten Sie ein hocheffizientes Steuerungssystem für Ihre Straßenbeleuchtung. In vielen Kommunen wird das Licht nachts einfach ausgeschaltet, um Energie zu sparen, was auf Kosten der Sicherheit von Mensch und Verkehr geht.

Durch das infrarotgesteuerte Präsenzerkennungssystem und die drahtlose Kommunikation zwischen allen Leuchten müssen Sie mit dem CONPOWER Street Light Manager aufgrund der bedarfsgerechten Ausleuchtung zu keiner Zeit auf die Sicherheit von Mensch und Verkehr verzichten und erzielen trotzdem eine maximale Einsparung.

## LICHT So viel wie nötig Dann wenn nötig Dort wo nötig

### ■ Vorteile SLM

- Maximale Energieeinsparung durch bedarfsorientierte Beleuchtungssteuerung
- Verlängerung der Lebensdauer durch Dimmung und somit Senkung der Temperaturentwicklung der elektronischen Komponenten. Dadurch wird effektiv die Lebensdauer der LED-Leuchten verlängert und Wartungskosten gesenkt
- Minimaler Installationsaufwand
  - Die gesamte Technik befindet sich in der Leuchte (Controller + Infrarotsensor)
  - Nach dem Austausch der alten Leuchte fallen keine weiteren Montage- und Installationsarbeiten an
  - Keine Erdarbeiten oder zusätzlicher Verdrahtungsaufwand durch moderne Funkkommunikation mit einer Reichweite von bis zu 300m
- Vermeidung von Lichtsmog
- Fernwartung und Überwachung
- Überwachung von Betriebszeiten, Verbräuchen und Verkehrsströmen

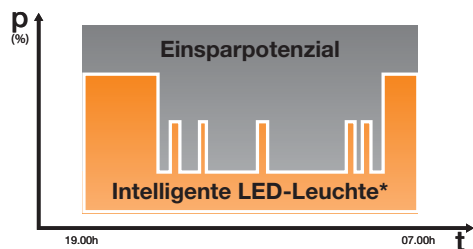
### ■ Funktionen

- Dimmen in Abhängigkeit von Zeit, Helligkeit oder Präsenz
- Mitlaufende Beleuchtung
- Nachtabsenkung in frei definierbaren Stufen
- Leuchten individuell konfigurierbar
- Automatische Erkennung von Sommer- und Winterzeit
- Dokumentation von Energieverbrauch und Betriebszeiten
- Stufenloses Dimmen
- Kalenderfunktion – Ausnahmen für einzelne Tage und Uhrzeiten definieren
- Überwachung der Leuchtentemperatur
- Lichtstromnachführung über die gesamte Lebensdauer



## LED-Straßenleuchte Luna

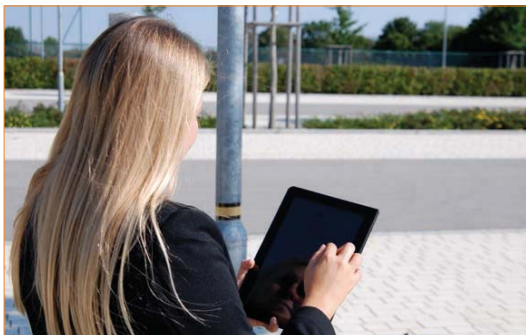
**EINSPARPOTENZIAL:** Durch den Street Light Manager von CONPOWER lassen sich signifikante Energieeinsparungen zu konventionellen LED-Leuchten erzielen.



\* Mit Absenkung und Sensoren

### KONFIGURATION UND BEDIENUNG:

Über die mitgelieferte Konfigurationssoftware lassen sich alle Parameter der Beleuchtungssteuerung komfortabel einrichten, wie z. B. zeitabhängige Dimmung oder Dauer der Präsenzausleuchtung. Die Leuchten lassen sich individuell oder als gesamten Straßenzug konfigurieren.



Ob direkt auf der Straße mit Tablet, Laptop oder vom Büro aus, Sie können frei wählen von wo aus Sie Ihre Leuchten konfigurieren möchten.

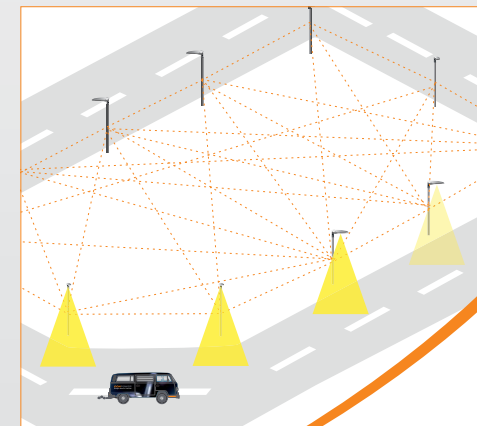
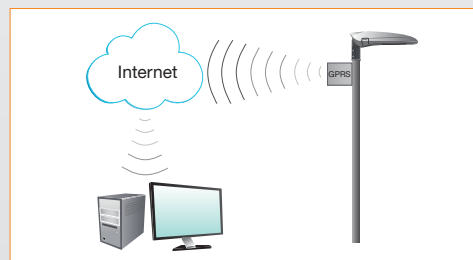


## LED-Straßenleuchte Luna

**MITLAUFENDE BELEUCHTUNG:** Ob PKW, LKW oder Fußgänger, das CONPOWER SLM-System erkennt den Beleuchtungsbedarf durch moderne Infrarotsensorik und stellt das notwendige Licht zur Verfügung. Wird ein Verkehrsteilnehmer auf der Straße erkannt, so meldet die Leuchte die Präsenz an benachbarte Leuchten, um dem Nutzer vorab das benötigte Licht zu Verfügung zu stellen. Fährt der Nutzer in eine gesteuerte Straße ein, meldet jede Leuchte vorlaufend den benötigten Ausleuchtungsbedarf. Das heißt, dass schon vor Eintreffen an der Leuchte der Fahrweg vorausschauend ausgeleuchtet wird.



**FUNKNETZWERK:** Die Kommunikation zwischen den einzelnen Leuchten erfolgt in einem Mesh-Netzwerk. Daher kommuniziert jede Leuchte mit allen im Umfeld erreichbaren Leuchten und bildet damit ein Netzwerk



**NOTBELEUCHTUNG:** Mit der CONPOWER „Emergency-Box“ lassen sich Rettungsfahrzeuge ausstatten. Dadurch erhalten Sie wann immer es notwendig ist maximale Ausleuchtung für maximale Sicherheit.